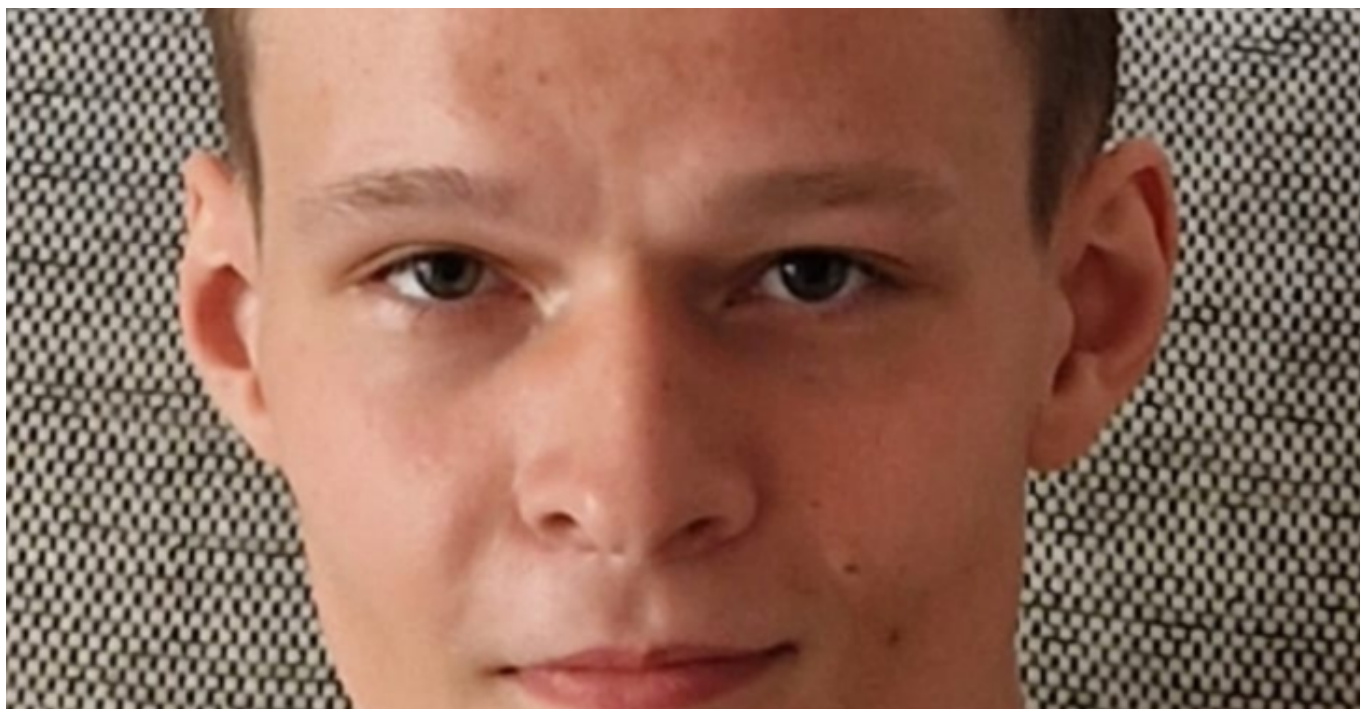


Hilfe für Anton (25) nach schwerem Schlaganfall



Eine intensive Reha-Behandlung, die Anton dringend braucht, um überhaupt eine Chance auf Fortschritte zu haben.

Donate on the fundraising campaign

<https://spendenaktion.at/en/-56595>



Scan and Donate

Fundraiser organised by



Tatiana Sakula