

Leben im Dunkeln - Unterstützung benötigt



Leben im Dunkeln: Pantea ist mit 25 durch Retinitis Pigmentosa erblindet und braucht Unterstützung für Selbstbestimmung.

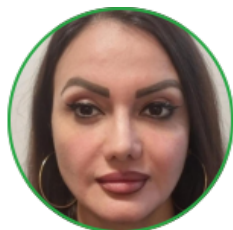
Donate on the fundraising campaign

<https://spendenaktion.at/en/-55428>



Scan and Donate

Fundraiser organised by



**Pantea Ilkhani
Katbi**